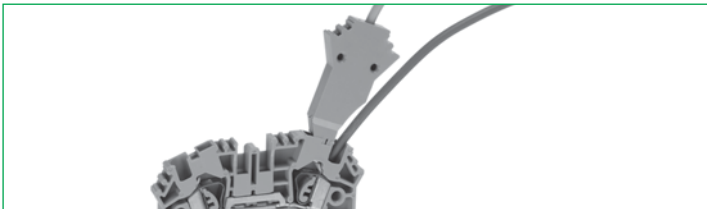


### Besonderheit | Special Feature

#### Anwendung eines Testadapters ZTA | Using of a test adapter ZTA

Reihenklemme Terminal block	Testadapter ZTA Test adapter ZTA	Best.-Nr.: Cat.-No.:
ZSRK 2,5...	ZTA 2,5	3740.2
ZRK 2,5...	ZTA 2,5	3740.2
ZRK 4...	ZTA 4	3741.2
ZRK 6...	ZTA 6	3772.2
ZRK 10...	ZTA 10	3790.2
ZRK 16...	ZTA 16	3810.2



#### Sicherheitshinweis Zugfeder-Anschluss-Reihenklemmen ZRK | ATEX

Die Reihenklemmen sind geeignet zum Einsatz in Gehäusen zur Verwendung in Bereichen mit brennbaren Gasen und brennbarem Staub. Für brennbare Gase müssen diese Gehäuse den Anforderungen gemäß EN 60079-0|2004 und EN 60079-7 entsprechen. Für brennbaren Staub müssen diese Gehäuse den Anforderungen gemäß EN 50281-1-1 entsprechen. Bei Mischung mit anderen Baureihen und -größen und Verwendung von Zubehör ist auf die Einhaltung der erforderlichen Luft- und Kriechstrecken zu achten. Die maximal zulässige Temperatur an den Isolierteilen beträgt 85°C. Die Umgebungstemperatur  $T_a$  darf 40°C nicht übersteigen!

**ACHTUNG:** Die Bewertung der Luft- und Kriechstrecken kann zu einer Reduzierung der Nennspannung führen. Im Rahmen des Inverkehrbringens ist diese Bewertung nach den Komformitätsverfahren der Richtlinie 94/9/EG für die zutreffende Kategorie durchzuführen.

#### Notes on safety: Tension spring connection system ZRK | ATEX

The terminal blocks are suitable for installing in housings for use in applications subject to combustible gases or combustible dust. For use in applications subject to combustible gases, these housings must comply with EN 60079-0|2004 and EN 60079-7. For use in applications subject to combustible dust, these housings must comply with EN 50281-1-1. Ensure that the required clearance and creepage distances are adhered to when combining with other product ranges and sizes or with accessories. The maximum permitted temperature for insulated components is 85°C. The ambient temperature  $T_a$  must not exceed 40°C!

**CAUTION:** Evaluation of the clearance and creepage distances can lead to a reduction of the rated voltage. Under the aspect of legislation covering the sale of such products, this evaluation is to be performed in accordance with the conformity assessment procedures for the applicable category as specified in the directive 94/9/EC.

### Anwendung | Handling

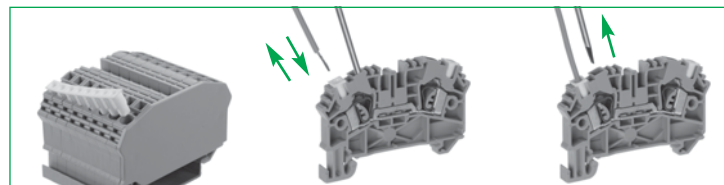
#### Anschluss von Massivleitern und flexiblen Leitern mit/ohne Aderendhülsen/ Dekontaktieren von Leitern |

#### Connecting solid wires or stranded wires with/without wire-end ferrules/ Disconnecting wires



#### Einsatz von Zugfeder-Reduzierhülsen ZRH | Using of Tension-Spring-reducer sleeves ZRH

Bemessungsquerschnitt/Reihenklemme Conductor cross-section/Terminal block	Leiterquerschnitt Wire cross-section	Typ Reduzierhülse Type Reducer sleeve	Best.-Nr.: Cat.-No.:
2,5 mm <sup>2</sup>	0,13-0,2 mm <sup>2</sup>	ZRH 2,5/0,13-0,2 weiß/white	3750.7
2,5 mm <sup>2</sup>	0,25-0,5 mm <sup>2</sup>	ZRH 2,5/0,25-0,5 grau/grey	3751.6
2,5 mm <sup>2</sup>	0,75-1,0 mm <sup>2</sup>	ZRH 2,5/0,75-1,0 schwarz/black	3752.4
4,0 mm <sup>2</sup>	0,13-0,2 mm <sup>2</sup>	ZRH 4/0,13-0,2 weiß/white	3753.7
4,0 mm <sup>2</sup>	0,25-0,5 mm <sup>2</sup>	ZRH 4/0,25-0,5 grau/grey	3754.6
4,0 mm <sup>2</sup>	0,75-1,0 mm <sup>2</sup>	ZRH 4/0,75-1,0 schwarz/black	3755.4



Weitere Alternativen entnehmen Sie bitte unserem Hauptkatalog CONTA-CONNECT! | You will find further alternatives in our main catalogue CONTA-CONNECT!

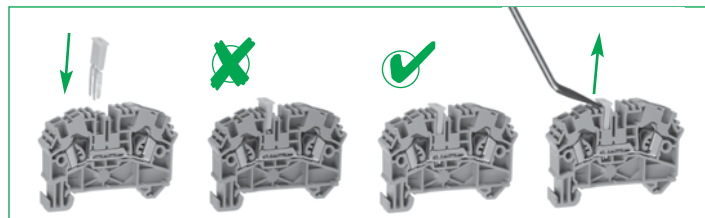
## Querverbindungen | Cross-connection

### Einsatz von Querverbindung isoliert ZQI | Using of cross-connection, insulated ZQI

ZQI ist steckbar ausgeführt und bietet den Vorteil, dass unter der Bemessungsspannung der Nennstrom geführt werden kann! ZQI ist berührungssicher konstruiert und in den Polzahlen 2- bis 10-polig und 99-polig verfügbar. Werden die Querverbindungen vom Anwender gekürzt, ist der Einsatz von Trennwänden zur Aufrechterhaltung der Bemessungsspannung notwendig.

*ZQI is a plug-in model and offers the advantage of being able to conduct the rated current under the rated voltage! ZQI is protected against contact and is available with 2 to 10 poles and 99 poles. When shortening the ZQI, partition plates have to be used to maintain the rated voltage.*

### Anwendung ZQI | Handling ZQI

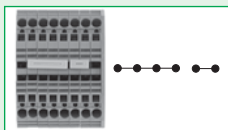


## Querverbindungsmöglichkeiten | Cross-connection option

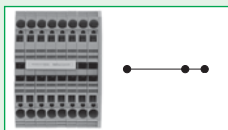
### In einem Querverbindungskanal | In one cross-connection channel



Einfach  
*Single*

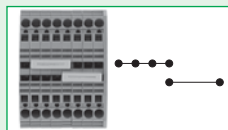


Nebeneinander  
*Adjacent*

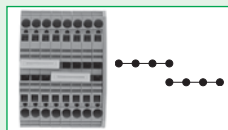


Überspringend  
*Skipping*

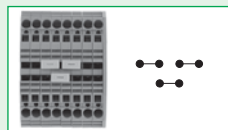
### In zwei Querverbindungskanälen | In two cross-connection channels



Parallel/Überspringend  
*Parallel/Skipping*



Parallel/Verlängernd  
*Parallel/Extending*



Kettenbrücke  
*Chain bridge*

### Hinweis für den Einsatz von CONTA-CLIP Reihenklammern in Ex e Anwendungen.

Beim Einsatz von Querverbindungen entnehmen Sie bitte unserer Homepage die angepassten Strom- und Spannungswerte.

### Tip for the use of CONTA-CLIP terminals in Ex e applications.

Please see on our website for the suitable voltages for the use of cross connections.